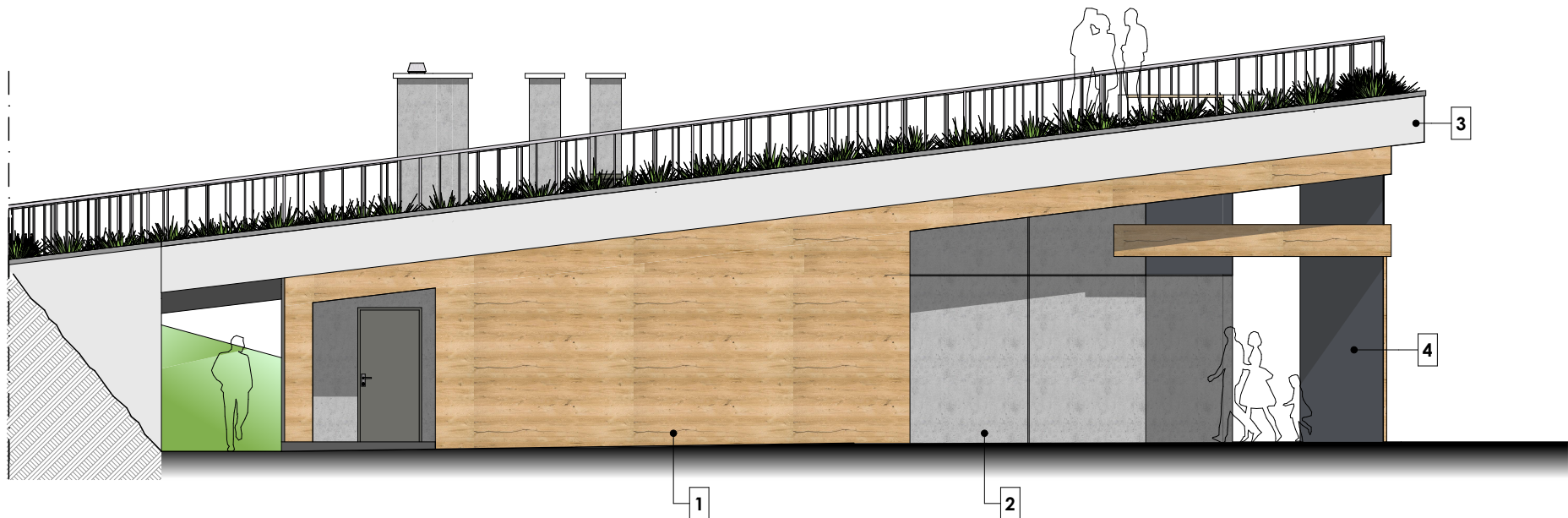


ELEWACJA PÓŁNOCNA

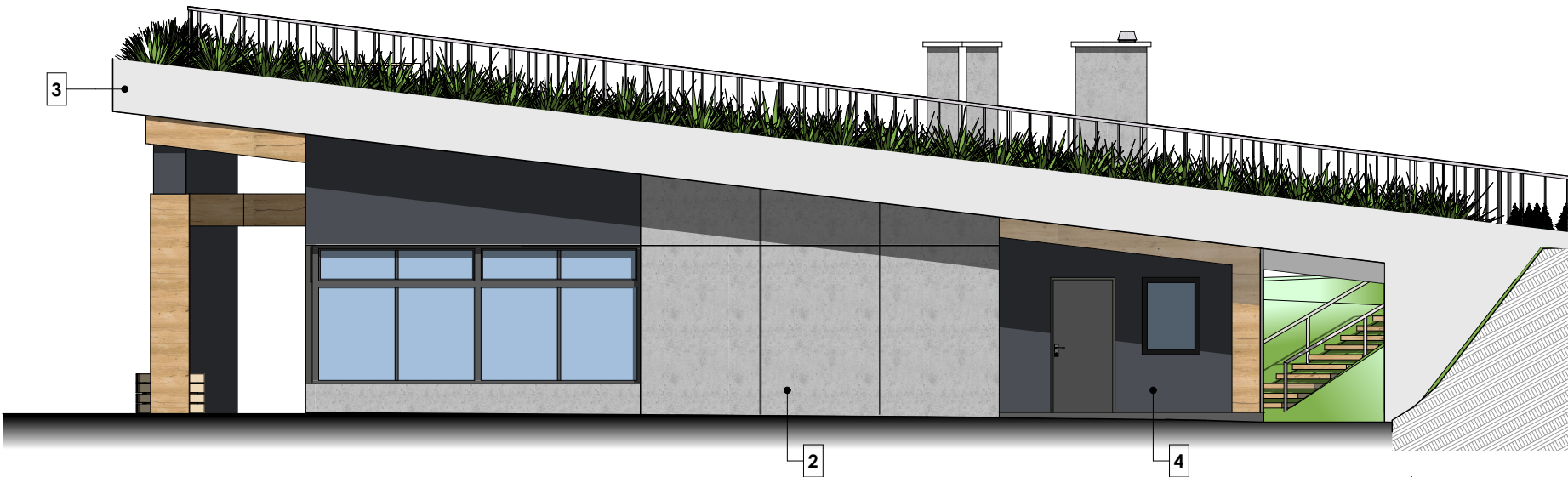


ELEWACJA WSCHODNIA



- 1 tynk dekoracyjny o fakturze drewna malowany z użyciem matrycy
- 2 tynk dekoracyjny efekt betonu architektonicznego, boniowanie wykonać z pomocą profili PCV ,gr. 150mm
- 3 tynk cienkowarstwowy, malowany lakierem z efektem metalu, kolor - patynowane srebro
- 4 tynk cienkowarstwowy, kolor RAL 7024

ELEWACJA ZACHODNIA



STERBUD S.C.

07-401 OSTROŁĘKA  
Aleja Wojska Polskiego 21  
tel./fax (029)760-43-38  
tel. (029)769-10-75

e-mail: [biuro.projektowe@sterbud.com.pl](mailto:biuro.projektowe@sterbud.com.pl)

ZESPÓŁ PROJEKTOWY:		
IMIĘ , NAZWISKO, NR UPRAWNIEN:	SPECJALNOŚĆ:	PODPIS:
PROJEKTANT: Dorota Długotęcka Ma-005/15	ARCHITEKTURA	
SPRAWDZAJĄCY: Wojciech Zawartko St-626/83	ARCHITEKTURA	

ELEMENT PROJEKTU BUDOWLANEGO:	
PROJEKT TECHNICZNY	
INWESTOR:	URZĄD GMINY RZEKUŃ
ul. Kościuszki 33 07-411 Rzekuń	

NAZWA OBIEKTU:	BUDOWA ŚWIETLICY Z POMIESZCZENIEM UKRYCIA DORAŻNEGO WRAZ Z WEWNĘTRZNĄ INSTALACJĄ GAZOWĄ
LOKALIZACJA:	msc. Teodorowo gm. Rzekuń jednostka ewidencyjna: 14.1510_2 obręb ewidencyjny: 14.1510_2.0019 działka ewidencyjna nr: 130

TYTUŁ RYSUNKU:	ELEWACJE
SKALA:	DATA:
1:100	3 października 2022
PROJEKT NR:	RYSUNEK NR:
325	325.T_A-04

UWAGA:  
Odtwarzanie rysunków, w całości lub w części, może nastąpić  
wyłącznie za zgodą firmy: STERBUD.